

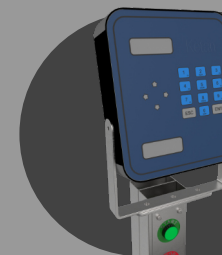
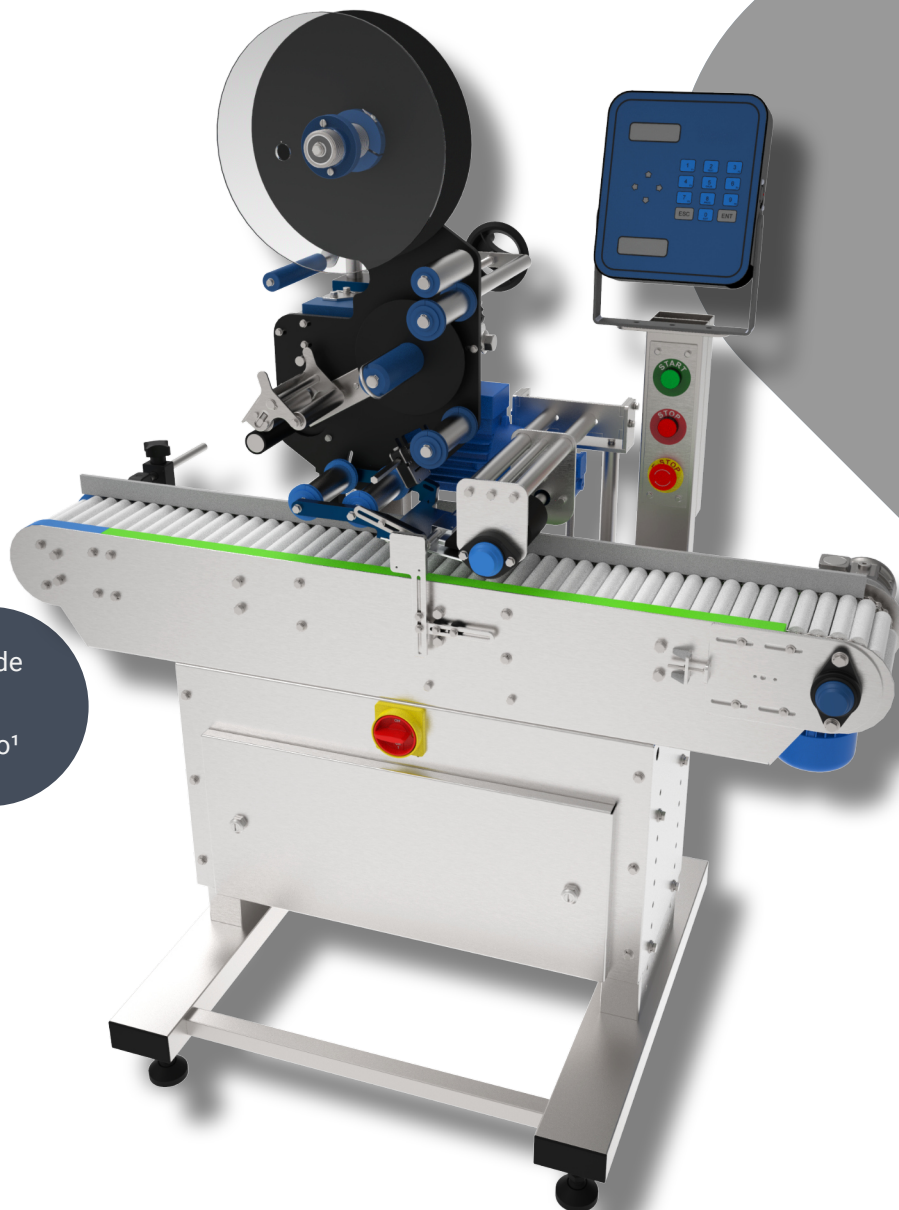
**UW**

**SISTEMA DE ETIQUETADO  
CILÍNDRICO INESTABLE**

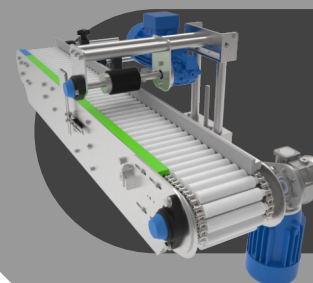
Envases desde 9.5mm hasta 50mm de  
diámetro  
Velocidad de 150 productos por minuto<sup>1</sup>



**KETAN ARGENTINA S.A.**  
Av. Eva Perón 3491, San Martín (1650)  
Buenos Aires - Argentina  
Tel/Fax: (54 11) 5197-8587  
E-mail: [info@ketan.com.ar](mailto:info@ketan.com.ar)



32 memorias de producto  
Teclado numérico con display de LCD



Velocidad variable con sincronización  
automática  
Rodillo envolvente

<sup>1</sup> Depende del tamaño del envase y etiqueta.

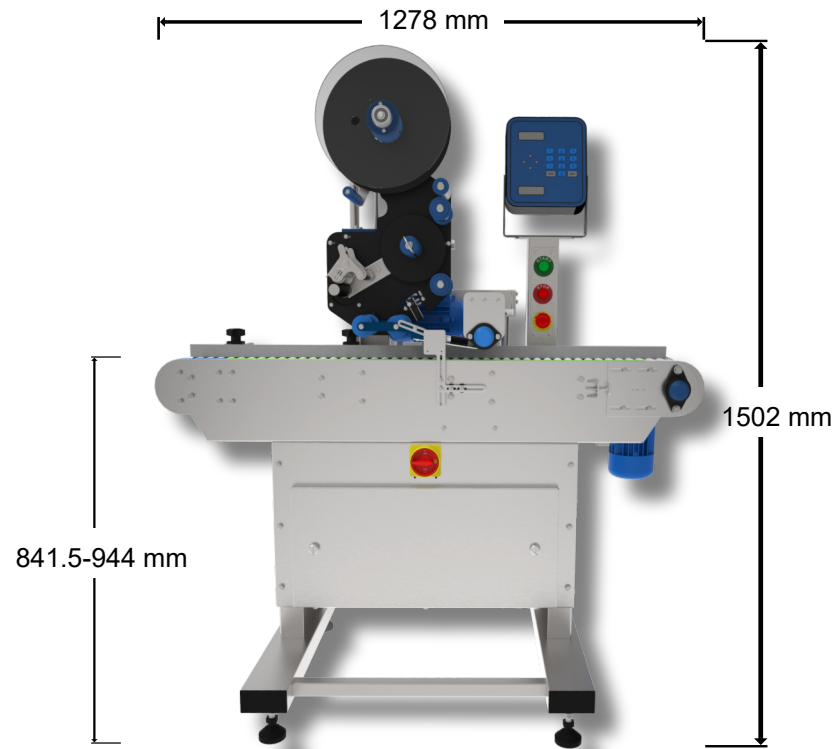
**UW**

SISTEMA DE ETIQUETADO  
CILÍNDRICO INESTABLE

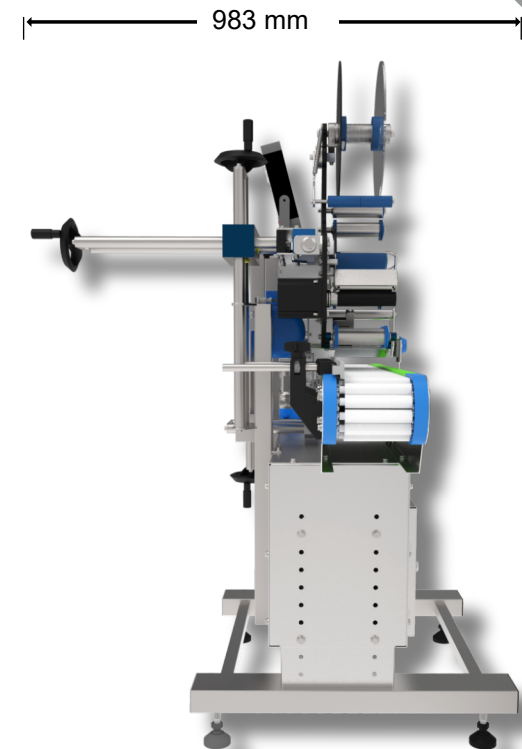
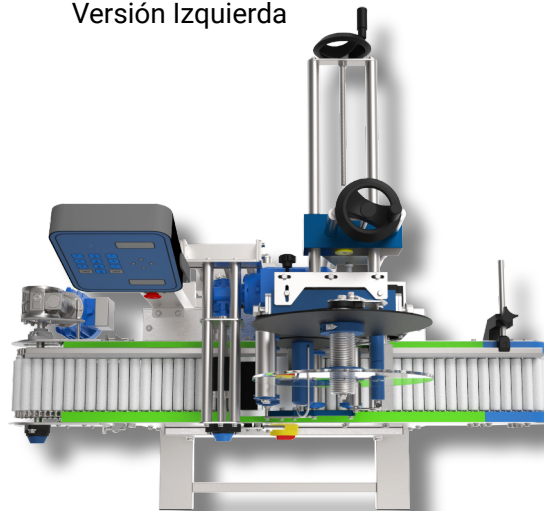
**DIMENSIONES**



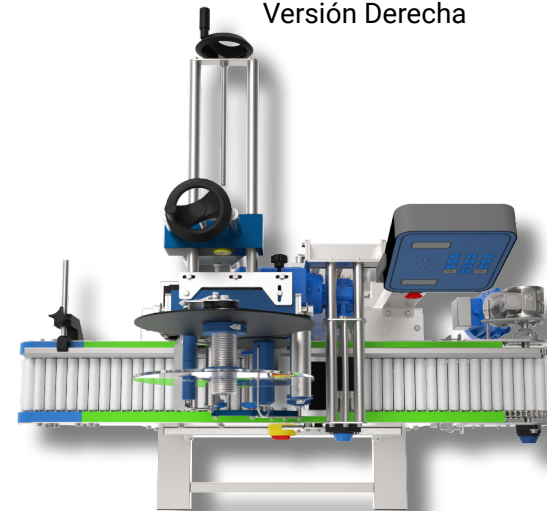
**KETAN ARGENTINA S.A.**  
Av. Eva Perón 3491, San Martín (1650)  
Buenos Aires - Argentina  
Tel/Fax: (54 11) 5197-8587  
E-mail: info@ketan.com.ar



Versión Izquierda



Versión Derecha



**UW**

SISTEMA DE ETIQUETADO  
CILÍNDRICO INESTABLE

## ESPECIFICACIONES

<b>Cabezales compatibles</b>	K50, K200, KFLEX
<b>Velocidad de dispensado</b>	1-30 m/min
<b>Ancho de etiqueta</b>	Hasta 115 o 170 mm dependiendo del cabezal de etiquetado
<b>Ancho de transporte</b>	120 mm estándar. Posibilidad de anchos de transporte personalizados bajo pedido
<b>Diámetro interno de bobina</b>	75 mm
<b>Diámetro externo de bobina</b>	300 mm
<b>Diámetro de producto</b>	9.5-50 mm
<b>Alimentación</b>	1.5 kVA 220V-240V, 50Hz* 110V-120V, 60Hz*
<b>Peso (kg)</b>	200
<b>Dimensiones (mm)</b>	1278 x 1502 x 983



**KETAN ARGENTINA S.A.**

Av. Eva Perón 3491, San Martín (1650)

Buenos Aires - Argentina

Tel/Fax: (54 11) 5197-8587

E-mail: info@ketan.com.ar

\* El equipo sólo es compatible con un tipo de alimentación eléctrica.  
Debe seleccionar la alimentación apropiada al realizar su pedido.